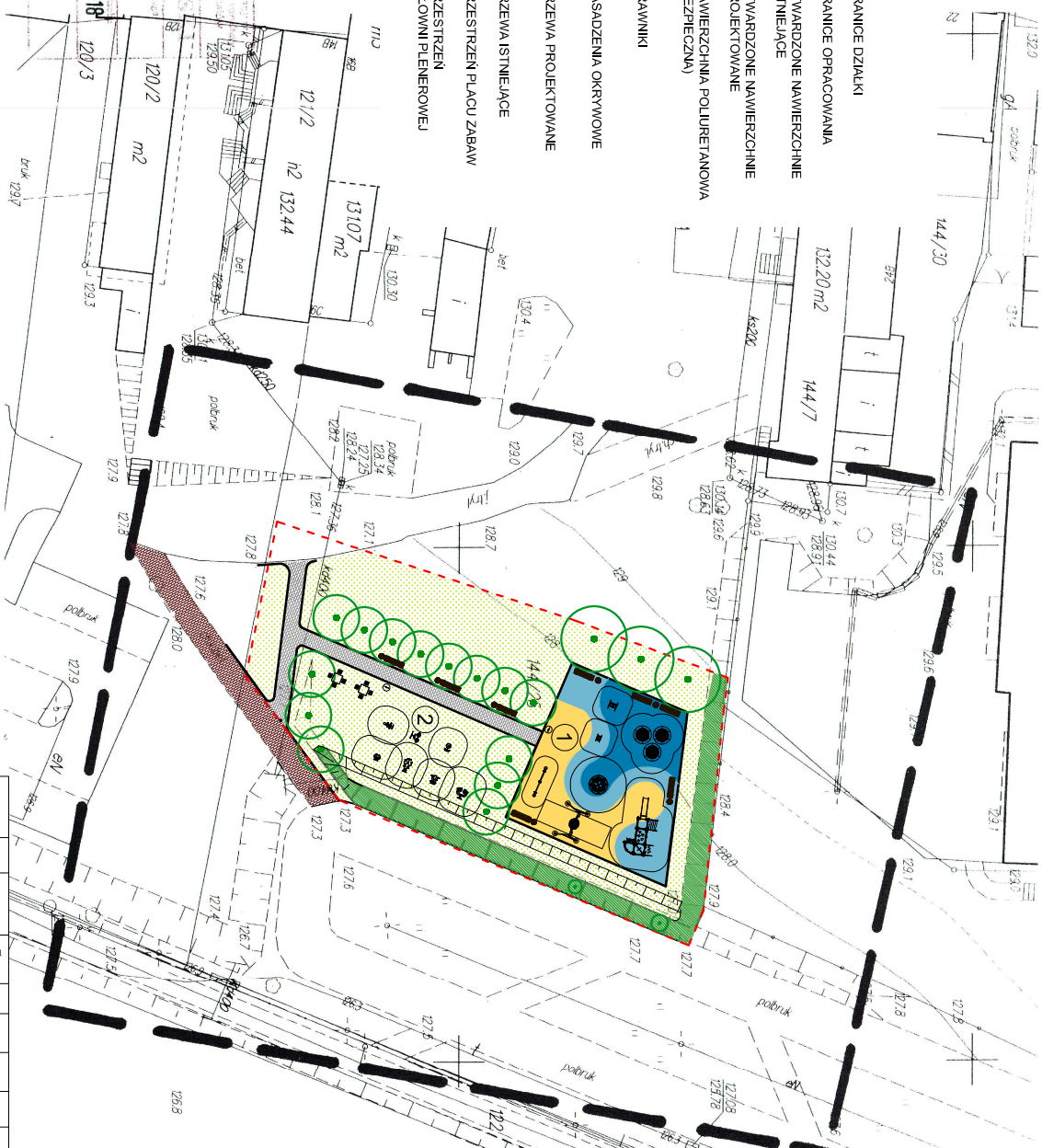


## LEGENDA

- GRANICE DZIAŁKI
- GRANICE OPRACOWANIA
- UTWARDZONE NAWIERZCHNIE ISTNIEJĄCE
- UTWARDZONE NAWIERZCHNIE PROJEKTOWANE
- NAMIERZCHNIA POLURETANOWA (BEZPIECZNA)
- TRAWNIKI
- NASADZENIA OKRYWOWE
- DRZEWA PROJEKTOWANE
- DRZEWA ISTNIEJĄCE
- PRZESTRZEN PLACU ZABAW
- PRZESTRZEN SŁOWNI PLENEROWEJ

- 1
- 2



<b>MAPA SYTUACYJNO-WYSOKOŚCIOWA</b> w skali 1 : 500 układ współrzędnych płaskich: „2000” układ wysokościowy: „Kronszadt” Arkusz mapy: 7.210.23.18.4.1	
Rodzaj pracy: mapa sytuacyjno-wysokościowa do celów projektowych	Wykonawca: Usługi Geodezyjne i Kartograficzne mgr inż. Alicja Lotysz-Pogorzelska 11-700 Mrągowo, ul. Królewiecka 53 tel. 502 452 455 NIP 742-199-57-97, REGON 240195819
powiat: mrągowski gmina: m. Mrągowo obręb: 5	
Id: 281001_1.0001	
działka: 144/25	
KERG: GK.642.1.58.2018	
Mrągowo, dn. 06-02-2018 r.	

Podpisano: 09.02.2018. 12.6 09.02.2018 mgr inż. Alicja Lotysz-Pogorzelska Kierownik Biura GŁÓWNY DOKŁADCA w Mrągowie, ul. Królewiecka 53 pocztowo i adresowo: 11-700 Mrągowo	Dotyczy: 144/25 144/30 144/7 144/1 144/2 144/3 144/4 144/5 144/6 144/8 144/9 144/10 144/11 144/12 144/13 144/14 144/15 144/16 144/17 144/18 144/19 144/20 144/21 144/22 144/23 144/24 144/25 144/26 144/27 144/28 144/29 144/30 144/31 144/32 144/33 144/34 144/35 144/36 144/37 144/38 144/39 144/40 144/41 144/42 144/43 144/44 144/45 144/46 144/47 144/48 144/49 144/50 144/51 144/52 144/53 144/54 144/55 144/56 144/57 144/58 144/59 144/60 144/61 144/62 144/63 144/64 144/65 144/66 144/67 144/68 144/69 144/70 144/71 144/72 144/73 144/74 144/75 144/76 144/77 144/78 144/79 144/80 144/81 144/82 144/83 144/84 144/85 144/86 144/87 144/88 144/89 144/90 144/91 144/92 144/93 144/94 144/95 144/96 144/97 144/98 144/99 144/100
--	---

<b>PLAC ZABAW I SIŁOWNIA PLENEROWA</b> PRZY UL. ŻEROMSKIEGO W MRĄGOWIE dz. nr 144/25 obr. 5	
ETAP:	PROJEKT WYKONAWCZY
INWESTOR:	Gmina Miasto Mrągowo ul. Królewiecka 60A 11-700 Mrągowo
Wnętrze i ogrody Amalteia Alicja Lotysz-Pogorzelska os. Mazurskie 11/4 11-700 Mrągowo	
OPRACOWANIE	
mgr inż. arch. Zbigniew Patalas nr upr. 265/88/OL	
mgr inż. Alicja Lotysz-Pogorzelska architekt krajoznawczy	
ZAGOSPODAROWANIE TERENU	
data: styczeń 2018 skala 1:500	A01